

なごみ

nagomi



JA愛知厚生連
江南厚生病院
Vol.61
2023.4



病院理念

- 一、私たちは「患者さん中心の医療」を実践します
- 一、私たちは患者さんの安心と信頼を得るように努力します
- 一、私たちは医療人としての誇りと自信を持って行動します

特集

- 01 不妊治療と向かい合ってみませんか？
- 04 ミライの看護師、ボランティア活動をする！
- 05 Information
 - ・がんサロンにじの会年間スケジュール
 - ・患者満足度調査ご協力の御礼
 - ・診療日カレンダー

こどもがほしいと願うあなたへ

不妊治療と 向かい合ってみませんか？

「こどもを授かりたい」と願ってもなかなか妊娠できないと悩んでいるご夫婦は近年増加しており、それに伴い不妊治療の経験がある方も増加しています。しかしながら不妊治療の正しい知識がなかったり、パートナーの理解が乏しく治療に踏み込めない方がいるのも実情です。この機会にご夫婦の未来をしっかりと考えてみませんか？

私たちが
紹介します

1人ひとり心をこめてサポートします！

不妊治療チーム

医師



松川 泰

当院第一産婦人科部長。長年生殖医療に従事。
【趣味】最近流行りのサ活、前からやっています！

臨床検査技師



伊藤 康生

認定臨床エンブリオロジスト*の資格を有する。
【趣味】ウォーキング。冬は寒くてサボり気味だったのでまたがんばりたい。オーディオも好き。

認定臨床エンブリオロジスト勉強中



市川 潤

繊細な作業が得意。
【趣味】パン屋とケーキ屋巡り。商品について店長と語り合うことも好き。



津荷 秀美

根気強さなら誰にも負けない。
【趣味】フェイシャルエステは私の癒し。

※生殖医療を行う医療技術者のこと



対象になるのはどんな人？

生殖年齢の男女が避妊をせず、一定期間性生活を営んでいるにも関わらず妊娠の成立をみない場合を「不妊症」と呼びます。日本ではその期間を1年としています。治療の開始は、1年様子をみるか、疾病等の心配がある場合は早めに産婦人科医に相談していただくことも可能です。



「はじめてみたい」と思ったら

不妊の原因を調べましょう。まず産婦人科にご夫婦で受診してください。初回は女性だけでも構いません。原因が女性側にある場合は産婦人科で治療をし、男性側の場合は泌尿器科を受診していただく場合もあります。



女性の年齢と不妊は密接な関係！

年齢とともに、卵子の質の低下や婦人科疾患が増加し、それに伴い妊娠率が低下します。不妊治療を考えたなら早めに受診を！



不妊治療の種類

不妊治療にはいくつかの種類がありますが、少しずつ高度な治療にステップアップして進んでいくことが一般的です。しかし不妊の原因に応じて最適な治療法を選択することもあります。

生殖補

一般不妊治療

1. タイミング法

超音波や基礎体温から排卵日を予測し性交のタイミングを指導する方法。

2. 排卵誘発法

内服薬や注射薬によって卵巣を刺激して排卵を促す方法。排卵障害がある方に行うことが多い。

3. 人工授精

採取した精液から成熟精子を洗浄・回収し、細いチューブを用いて排卵期に子宮内に注入する方法。精子に問題がある場合に行うことが多い。

生殖補助医療

4. 体外受精・顕微授精・胚移植

【体外受精】

シャーレと呼ばれるお皿の上で質の良い卵子と精子を出合わせ、精子自らの力で卵子に侵入し受精させる方法。

【顕微授精】

顕微鏡下で、細いガラス管でとった精子を卵子に注入し受精させる方法。体外受精で受精できなかったり、精子に不良がある場合に行うことが多い。

【胚移植】

受精卵（胚）を子宮に戻すこと。

5. 胚凍結保存

余剰胚（移植せず余った胚）を次回の移植のために冷凍保存する方法。

day 0
採卵



日帰り入院で膣から卵胞を穿刺して吸引

体外受精

顕微授精



精液持参

操作中

当院を選ぶメリット

不妊治療から分娩までサポート

01

当院は不妊治療と分娩の両方を行うことができる、江南市で唯一の病院です。（2023年2月現在）妊娠に至った後も当院で妊婦検診や分娩ができるため、一貫したサポートが行われます。

周産期母子医療センター

02

周産期母子医療センターでは、妊娠・出産をサポートします。する場合がありますが、その際は



カラダとココロへの影響

妊娠・出産に至るまでにかかる時間は人それぞれで、医療でサポートをしても必ずしも叶うとは限りません。治療は女性の身体の負担になりますし、通院する頻度も多いため生活に支障をきたすこともあるかもしれません。ご夫婦で支え合うことが一番ですが、ぜひ医師や看護師にもご相談ください。



不妊治療にかかるお金

2022年4月より不妊治療が保険適用となりました。費用のかかる生殖補助医療が保険適用になったことは朗報ですが、年齢・回数に制限があるので注意が必要です。また、保険適用になってもまだまだ高額ですので、高額療養費制度をご活用ください。(高額療養費についてはご自身の加入している健康保険の発行元にお問い合わせください)

厚生労働省
ホームページ



助医療の現場を見る 🔍

数日に1回中に入っている液体窒素を補充し管理しています



卵子にとって大気は大敵！
採卵室の隣の培養室で待機し採卵したらすぐに検卵を行います

day 0~day 1 受精



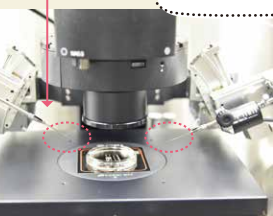
シャーレの上に培養液と卵子を入れ、その上から精子を振りかけます。

受精したら
受精卵へ



繊細な作業のため、正確性のあるマニピュレーター(作業装置)を操作して精子を卵子に注入します。

集中!!低侵襲で行います。



(左) 卵子が動かないように支える
(右) 精子を抱え卵子に注入する



受精卵の発育をみて日数を決定します

day 1~day 5 胚培養



インキュベーター(培養器)

受精卵からさらに細胞分裂をすると「胚」と名前が変わります。胚を保存する器械・インキュベーターは、温度やガスをコントロールしてお母さんの体内を再現しています。



day 2~day 5 胚移植



お母さんの子宮に胚を移植するため、シャーレの上にある胚をカテーテルに移し医師に渡します。移植する胚は原則1個です。



次回の移植のため

胚凍結 保存



凍結タンク

余剰胚を-196℃の凍結タンクで冷凍保存します。次回の移植に使用することができます。

ターがある

出産を無事に行うことを目的に、状態によっては帝王切開を選択他科と連携して対応します。

こども医療センターがある

03

こども医療センターは、NICU(新生児集中治療室)・GCU(回復治療室)・小児病棟の総称です。早産や低体重児、合併疾患がある新生児は、NICUやGCUに入院し24時間体制で管理します。また、生後すぐに離れ離れになったご両親のフォローも行っています。

ミライの看護師、 ボランティア活動をする！

今年度より愛北看護専門学校の1・2年生が院内でボランティア活動を始めました。看護実習では学びきれない「病院職員としての心得」を知るため、看護学生（ミライの看護師）が1年を通して活動している様子をレポートします。

※愛北看護専門学校は、当院に隣接するJA愛知厚生連の看護専門学校です。

正面玄関横の庭での活動

【花壇】



雑草も力いっぱい抜きます



雨の日もへっちゃら

【イルミネーション】

冬季限定



この木に電飾をつけようか！



花壇が完成！
かわいい動物たちは何匹いるかな？

「どうしたら喜ばれるか」を仲間と考え、目標をたてて取り組みました。庭園づくりは目に見えてキレイになっていくので、とてもやりがいを感じています！



患者さんだけでなく職員も足を止める
フォトスポットに変身

中庭での活動



植木や飾りをつけて
明るい雰囲気になりました



エレベーターホールから見てみてね！



2年生
集合写真

病棟での活動



病室を整えます



入院患者さんの清拭タオルを準備

1年生
集合写真



仲間やがんに詳しいスタッフと不安や悩みを語り合いませんか？

情報満載！ぜひご来場ください！

event

2023年度 がんサロン「にじの会」のご案内

- 対象：がんを患っている患者さんあるいは、そのご家族
- 時間：偶数月(木) 14:00～15:00 奇数月(火) 10:00～11:00
- 内容：プチ講座15分、質疑応答15分、参加者同士の交流30分
- 場所：外来2階 多目的室 ※外来用エレベーター前
- 参加方法：会場参加 10名(予約制)

参加費
無料



日時	プチ講座：テーマ(仮)	担当	放映期間
4/6(木)、5/2(火)	がん治療っていくらかかるの？	ソーシャルワーカー	5/3～7/4
6/1(木)、7/4(火)	放射線治療のこと知っていますか？	診療放射線技師	7/5～9/5
8/3(木)、9/5(火)	診断期からの緩和ケア	緩和ケア内科部長	9/6～11/7
10/5(木)、11/7(火)	保険でできる免疫療法	がん化学療法看護認定看護師	11/8～1/16
12/7(木)、1/16(火)	もっと簡単料理レシピ	管理栄養士	1/17～3/5
2/1(木)、3/5(火)	治療の選択はどうしたらいいの？	緩和ケア認定看護師	3/6～5/7

※プチ講座は期間限定でオンライン配信します (詳しくは病院ホームページまたは正面玄関館内図裏の掲示物にてご確認ください)

予約・問い合わせ先

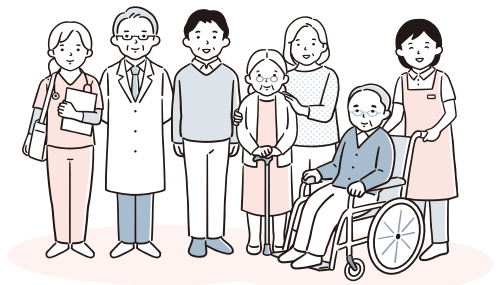
患者相談支援センター：がん相談 TEL：0587-51-3346 FAX：0587-51-3317
E-メール：gansodan@konan.jaaikosei.or.jp

患者満足度調査 ご協力の御礼

thanks

2022年11月16日、患者サービス向上のため患者満足度調査を実施しました。当日ご来院された外来患者さんや入院患者さんには、ご協力いただき誠にありがとうございました。調査の結果を現在病院ホームページにて掲載していますので、ぜひご覧ください。

病院ホームページは
コチラ



2023年(令和5年) 診療日カレンダー

● 休診日(土曜・日曜は休診です)

4月							5月							6月						
日	月	火	水	木	金	土	日	月	火	水	木	金	土	日	月	火	水	木	金	土
						1		1	2	3	4	5	6					1	2	3
2	3	4	5	6	7	8	7	8	9	10	11	12	13	4	5	6	7	8	9	10
9	10	11	12	13	14	15	14	15	16	17	18	19	20	11	12	13	14	15	16	17
16	17	18	19	20	21	22	21	22	23	24	25	26	27	18	19	20	21	22	23	24
23	24	25	26	27	28	29	28	29	30	31				25	26	27	28	29	30	
30																				