



病院理念

- 一、私たちは「患者さん中心の医療」を実践します
- 一、私たちは患者さんの安心と信頼を得るように努力します
- 一、私たちは医療人としての誇りと自信を持って行動します

01 病院長 年頭のごあいさつ

特集

02 江南厚生病院は何をする病院？

04 看護師・助産師 募集

05 Information

- ・ ついに始動。江南厚生病院Instagram！
- ・ 感染対策啓発ポスターコンクール2023 結果発表
- ・ 診療日カレンダー

年頭のごあいさつ



あけましておめでとうございます。江南厚生病院は愛北病院と昭和病院の統合により2008年5月に開院し、尾北地域の中核病院として発展を続け、16回目の正月を迎えることができました。ひとえに地域の皆様の温かいご理解とご支援の賜物と、あらためて感謝申し上げます。

2023年5月8日に新型コロナウイルスの感染症法上の位置づけが5類に引き下げされたことにより、2020年に始まったパンデミックに一つの区切りがつけられ、日常生活や社会経済活動はコロナ禍以前の状態に戻りつつあります。しかしながら、高齢の方やがん治療の方など免疫力の低下した方にとって、新型コロナウイルス感染症はまだまだ怖い病気ですので、病院内では引き続き感染拡大防止に努めているところです。

我が国では高齢者人口割合が急速に増加しており、2025年には総人口の約30%が65歳以上、約18%が75歳以上になると推計されています。人口構造の変化が疾病構造の変化をもたらし、医療・介護の需要にも変化が生じてきています。国が推進する「地域包括ケアシステム」で描かれる地域完結型の医療・介護提供体制を構築するためには、医療・介護のシームレスな連携が必須であり、その中で

当院が期待されているのは救急医療・急性期医療・高度専門医療を担うことです。地域医療を守るためには、地域の医療機関や行政機関がそれぞれの役割に責任を持ち、これまで以上に密な情報共有を行い、地域全体で協力して医療・介護を提供する体制をしっかりと構築する必要があることを、今回のコロナ禍であらためて痛感しました。その役割を果たすために、当院では診療機能の充実を図るとともに、地域の医療機関や介護・福祉施設との連携を強化し、地域の皆様が、必要な時に必要な医療・介護を適切に受けることができる地域づくりに貢献したいと考えています。

当地域の皆様が心身ともにより健やかに暮らすことができるよう、最新かつ最善の医療、そして心の通う医療を提供するために、職員一同なお一層の努力を続ける所存です。本年も引き続きご理解とご支援を賜りますようお願い申し上げます。

江南厚生病院 病院長

河野 彰夫

それぞれの“病院”には役割があるんです

江南厚生病院は **何** をする病院？

“病院”と言っても、実はそれぞれに役割があります。それぞれの特徴に応じた機能を活かし、医療機関同士協力してこの地域の医療を守っているのですが、では江南厚生病院はどんな役割があるのでしょうか。詳しくご紹介いたします。

医療機関の種類

診療所と病院の違いって？

違いの1つとして「病床数」があります。診療所は病床を持っていない、または19床以下。病院は、20床以上の病床を持っているんですよ。



病院



特色

専門病院

特定の病気や症状に対して、高度かつ専門的な医療を提供する病院。

本院の役割

急性期病院

急激に症状が悪化した患者さんに対して、救急医療や手術などを行う病院。

ケアミックス病院

急性期病院と慢性期病院の両方を併せ持つ病院。

リハビリテーション病院

脳卒中などの治療後に、患者さんが自宅や施設へ帰るためのリハビリテーションを行う病院。

慢性期病院

急性期医療は終わったが、医療がまだ必要な患者さんが長期療養する病院。

診療所



役割

診療所

通院可能な病気やケガの治療や検査、投薬などを行う。また、予防接種や健康管理も行い、病気を未然に防ぐことも行う。



あなたのかかりつけ医となるのが診療所なんです

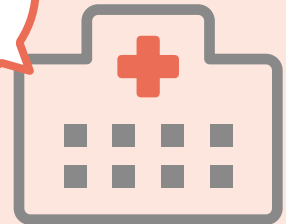
当院への受診ルート

病气やケガをした

救急車



45人/日の入院



当院からの退院ルート

状態が安定したら次のステップ（退院や転院）に進みましょう。次の患者さんが入院出来るベッドを確保することができます。

江南厚生病院 と 地域の医療機関 は

こうやって繋がっている!

地域の中で
それぞれの病院が
機能を分担して
いるんです。



健康診断
人間ドック



病気が
みつかった

紹介状



検査や治療
が必要

急性期

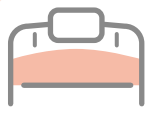
「江南厚生病院」

緊急性の高い患者さんに対して
検査、入院、手術などの高度で
専門的な治療を行います。

45人/日
の退院



検査



入院



手術

当院での入院期間は
平均12日ほどです。

転院

入所

退院

病状が悪化したら当院へ紹介

回復期・慢性期

施設

診療所
(かかりつけ医)



- 回復期リハビリテーション病床
- 地域包括ケア病床
- 療養病床

- 介護老人保健施設
- グループホーム など

患者さんへメッセージ

見つけよう!
かかりつけ医



check! !!!



かかりつけ医の見つけ方は
当院ウェブサイトに掲載中

日頃の体調管理は
かかりつけ医で行うと
病気の早期発見に
つながり安心です。



私たち相談員が
ご相談に応じます。
2階 患者相談支援センターに
お越しください。

看護師・助産師 募集



令和7年度 看護職員採用

病院説明会

まずはお気軽にご参加ください

開催日時	申込締切日
2月23日(金・祝) 9:00~12:00	2月15日(木)
3月 9日(土) 9:00~12:00	3月 1日(金)
3月20日(水・祝) 9:00~12:00	3月12日(火)
4月 6日(土) 9:00~12:00	3月29日(金)
5月11日(土) 9:00~12:00	5月 2日(木)

nursing staff

当院で実際に働く先輩看護師に質問できる絶好の機会です

奨学貸与金説明会

開催日時	申込締切日
4月21日(日) 9:00~12:00	4月12日(金)



病院概要・看護部理念・教育体制・給与休暇等説明・先輩との意見交換など

採用試験

開催日時
4月13日(土)
4月27日(土)
5月18日(土)
6月15日(土) ※奨学貸与金希望者 指定日
7月13日(土)

募集人員に達した場合は、以降の採用試験は中止となります



キャリア採用 (随時受付)

就業経験のある看護師・助産師を募集しています。
あなたのその経験は即戦力となります。
私たちと一緒に働きましょう！

career



申込み

江南厚生病院看護部ウェブサイトの応募フォームからお申込みください。

ついに始動。江南厚生病院Instagram！

news1

Follow Me!! /



江南厚生病院 公式
Instagram

@konankosei_hospital



KONANKOSEI_HOSPITAL



感染対策啓発ポスターコンクール2023 結果発表

news2

テーマ「医療はピカピカなきれいな手から」

毎年恒例の感染対策啓発ポスターコンクールを今年も開催しました。
応募総数は61作品とたくさんの子ども達が想いを込めて描いてくれました。
厳正なる審査の結果、18作品が入選し、そのうち1作品が最優秀作品に選ばれました。
入選作品は当院2階廊下に展示中です。ご来院の際はぜひご覧ください。



最優秀賞 10歳の作品

2024年(令和6年) 診療日カレンダー

● 休診日(土曜・日曜は休診です)

1月							2月							3月						
日	月	火	水	木	金	土	日	月	火	水	木	金	土	日	月	火	水	木	金	土
	1	2	3	4	5	6					1	2	3					1	2	
7	8	9	10	11	12	13	4	5	6	7	8	9	10	3	4	5	6	7	8	9
14	15	16	17	18	19	20	11	12	13	14	15	16	17	10	11	12	13	14	15	16
21	22	23	24	25	26	27	18	19	20	21	22	23	24	17	18	19	20	21	22	23
28	29	30	31				25	26	27	28	29			24	25	26	27	28	29	30
														31						