



# 脳ドック

## 脳は再生されない臓器です。

ご親族の中に脳出血、脳梗塞、クモ膜下出血などの脳卒中や脳腫瘍になられた方がお見えの方、高血圧、糖尿病、高脂血症、肥満、喫煙者の方には脳ドックをお勧めします。脳卒中は何の前触れもなく、突然発症します。

### 脳ドックの目的

脳ドックの目的は、無症状の人を対象に、MRI（断層撮影と血管撮影）を主とする一連の検査により、発症する前の脳の異常を発見し、進行や発症を防止しようとするものです。

脳卒中の危険因子や無症状の脳腫瘍を早期に発見することを目的としています。

- 手術でペースメーカー、人工内耳や人工関節などの金属が埋め込まれている方、妊娠早期または、妊娠の可能性のある方や、閉所恐怖症の方は検査を受けて頂けないことがあります。あらかじめご相談ください。



### 当センターの脳ドックの特徴

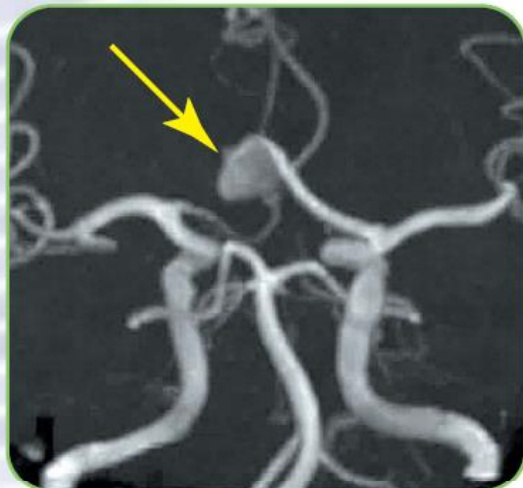
- 高性能装置による検査**.....  
脳ドックの中心になる検査は、**MRI**（断層撮影と血管撮影）です。  
当センターでは、高性能MRI装置を導入しており、短時間に精密な検査が可能です。  
撮影時間は15分程度です。
- 多面的な検査項目**.....  
当センターの脳ドックでは、**眼底検査**、**心電図**、**採血**等の脳卒中の予防、早期発見に必要と考えられる検査も行っています。また頸動脈（首の血管）を超音波で検査（頸動脈エコー）し、動脈硬化の進行具合・評価を行います。
- 脳神経外科専門医による診断**.....  
経験豊富な脳外科専門医がMRI・頸動脈エコーなどから総合的に診断します。



# 脳血管障害の発症を予防できます

## 受診後の万全のフォロー体制

脳ドックの結果、精密検査や治療が必要な場合は、疾患に応じた最良の治療を受けて頂ける体制を整えております。



MRIの血管撮影で見つかった脳動脈瘤(矢印)です。もし破裂すると、クモ膜下出血になります。

脳ドックで動脈瘤が発見された場合は、CTで造影剤を使って精密検査をします。さらに脳動脈瘤(矢印)がはっきり写ります。



愛知県厚生農業協同組合連合会

**江南厚生病院  
健康管理センター**

〒483-8704 江南市高屋町大松原137番地  
TEL.0587-51-3311(ダイヤルイン)  
FAX.0587-51-3313

詳細については健康管理センターへお問い合わせください。