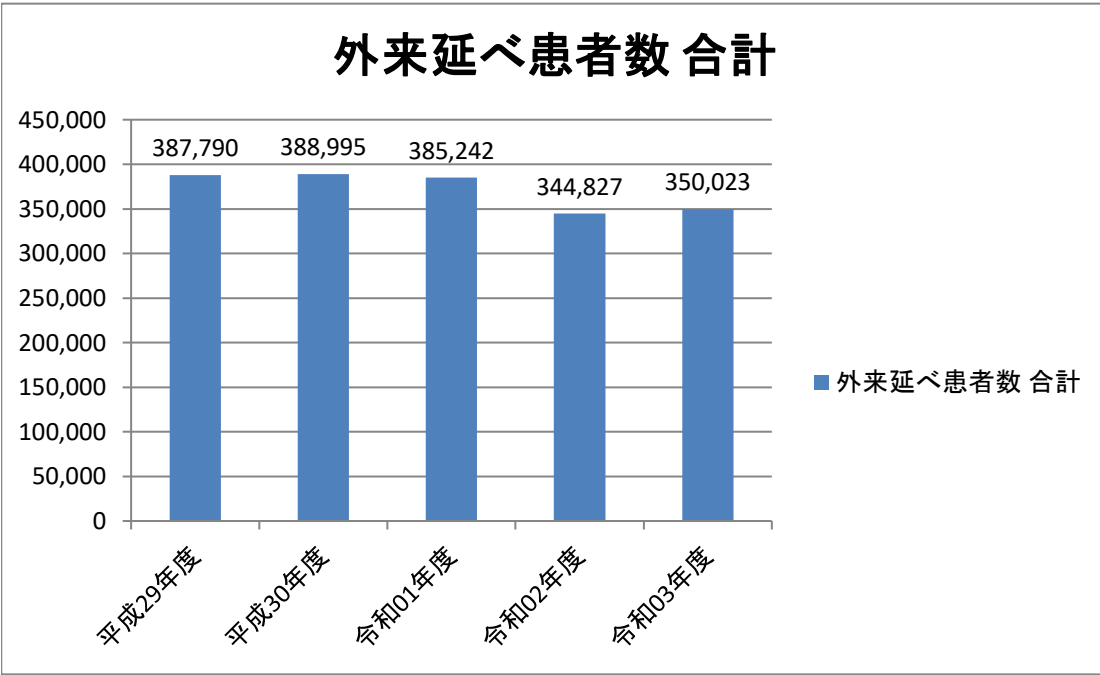


# 臨床指標①

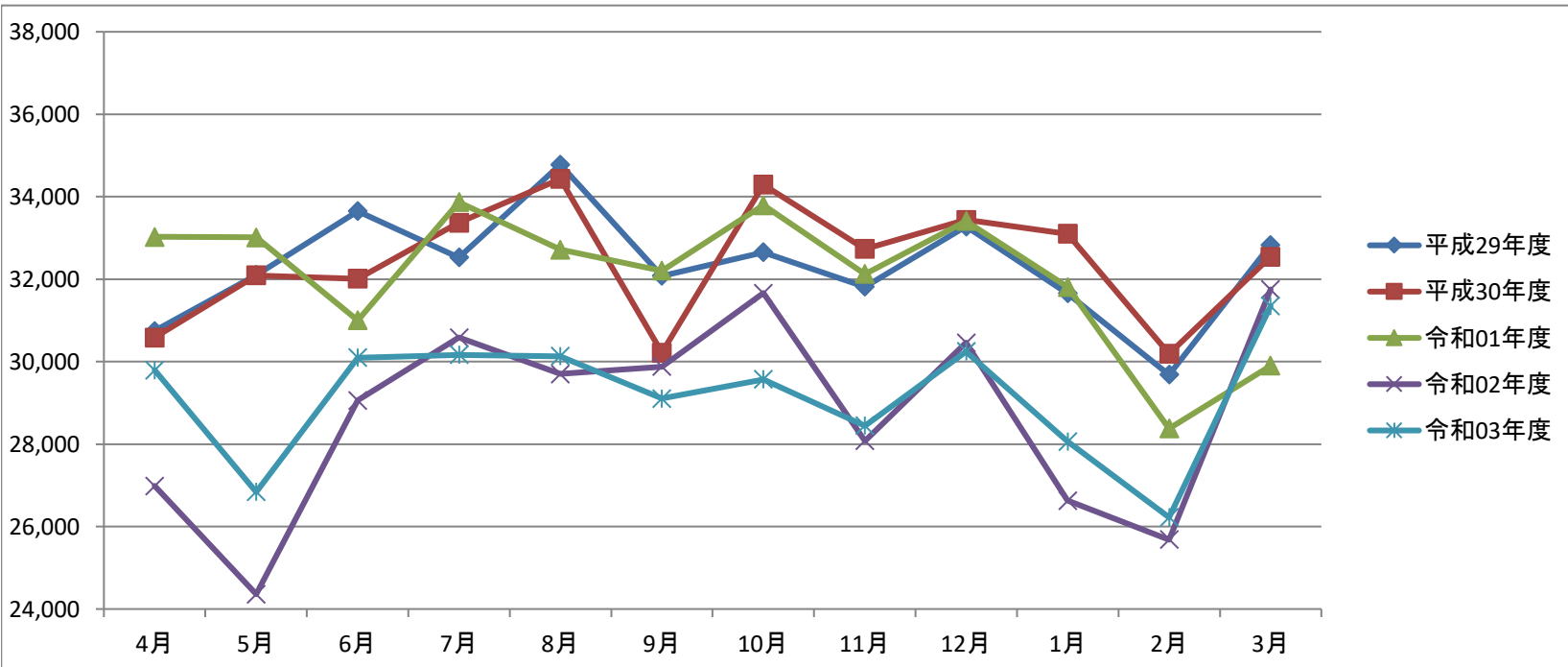
## 外来延べ患者数

	合計
平成29年度	387,790
平成30年度	388,995
令和01年度	385,242
令和02年度	344,827
令和03年度	350,023



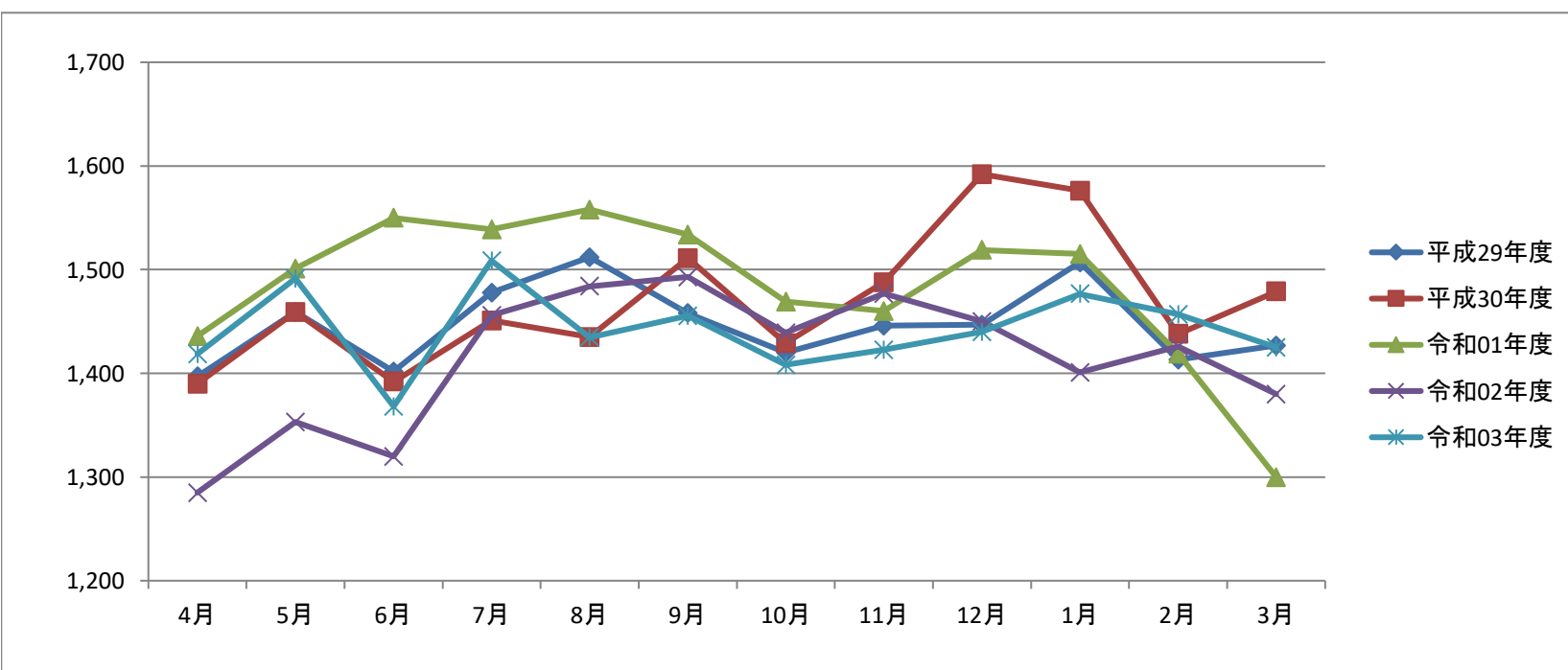
## 外来延べ患者数

	4月	5月	6月	7月	8月	9月	10月	11月	12月	1月	2月	3月	平均	合計
平成29年度	30,744	32,100	33,652	32,525	34,779	32,078	32,652	31,814	33,276	31,657	29,682	32,831	32,316	387,790
平成30年度	30,586	32,089	32,009	33,369	34,430	30,220	34,291	32,732	33,436	33,101	30,190	32,542	32,416	388,995
令和01年度	33,025	33,016	31,000	33,866	32,717	32,206	33,794	32,125	33,407	31,809	28,376	29,901	32,104	385,242
令和02年度	26,984	24,360	29,060	30,583	29,698	29,878	31,662	28,079	30,458	26,631	25,683	31,751	28,736	344,827
令和03年度	29,790	26,841	30,099	30,167	30,133	29,107	29,570	28,444	30,243	28,060	26,222	31,347	29,169	350,023



## 外来1日当り患者数

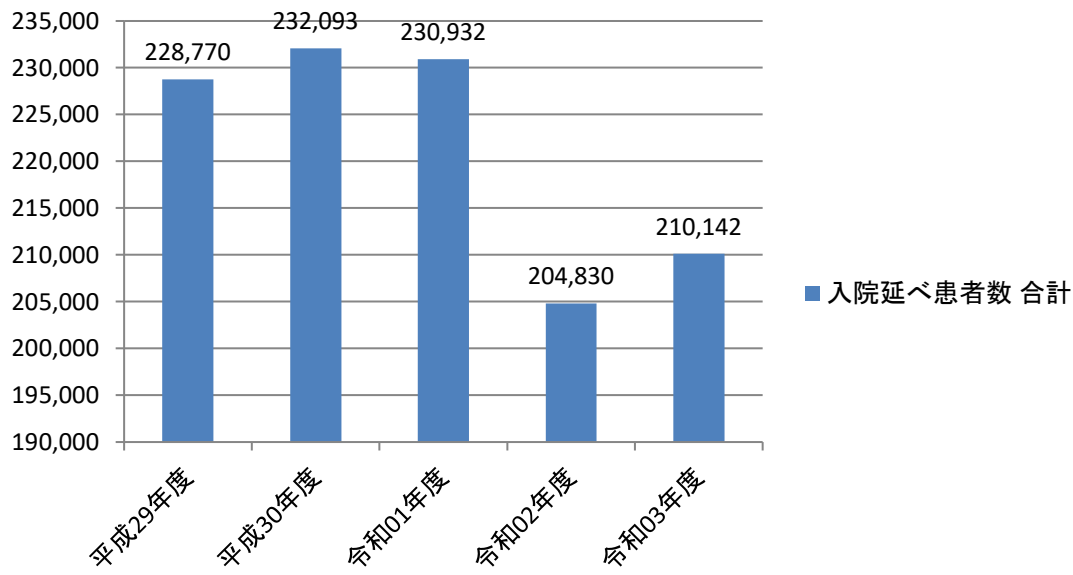
	4月	5月	6月	7月	8月	9月	10月	11月	12月	1月	2月	3月	平均
平成29年度	1,397	1,459	1,402	1,478	1,512	1,458	1,420	1,446	1,447	1,507	1,413	1,427	1,447
平成30年度	1,390	1,459	1,392	1,451	1,435	1,511	1,429	1,488	1,592	1,576	1,438	1,479	1,470
令和01年度	1,436	1,501	1,550	1,539	1,558	1,534	1,469	1,460	1,519	1,515	1,419	1,300	1,483
令和02年度	1,285	1,353	1,320	1,456	1,484	1,493	1,439	1,477	1,450	1,401	1,426	1,380	1,414
令和03年度	1,419	1,491	1,368	1,509	1,435	1,456	1,408	1,423	1,440	1,477	1,457	1,425	1,442



入院延べ患者数

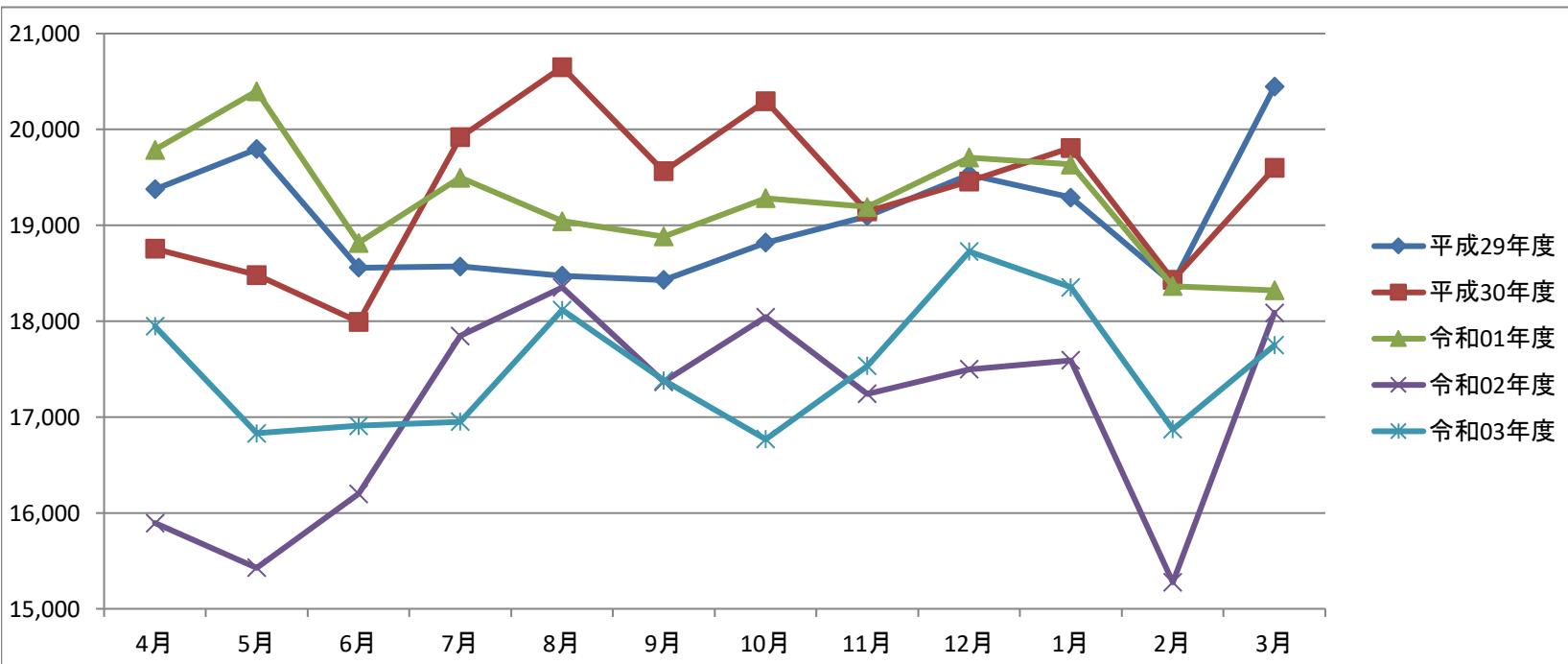
	合計
平成29年度	228,770
平成30年度	232,093
令和01年度	230,932
令和02年度	204,830
令和03年度	210,142

入院延べ患者数 合計



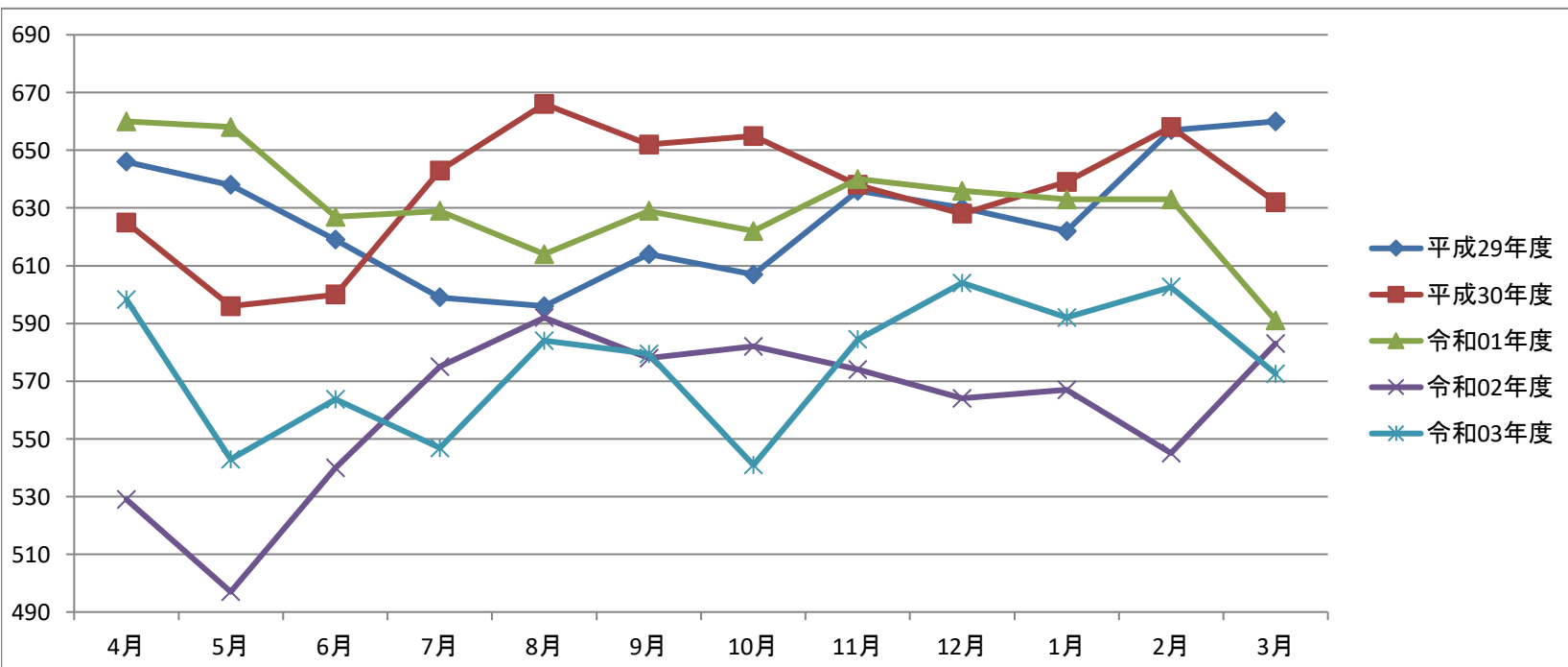
入院延べ患者数

	4月	5月	6月	7月	8月	9月	10月	11月	12月	1月	2月	3月	平均	合計
平成29年度	19,376	19,794	18,558	18,571	18,473	18,430	18,819	19,095	19,528	19,289	18,392	20,445	19,064	228,770
平成30年度	18,756	18,482	17,993	19,918	20,650	19,563	20,295	19,145	19,457	19,808	18,429	19,597	19,341	232,093
令和01年度	19,787	20,400	18,817	19,498	19,044	18,884	19,282	19,192	19,707	19,634	18,366	18,321	19,244	230,932
令和02年度	15,894	15,429	16,200	17,847	18,352	17,367	18,043	17,243	17,498	17,593	15,276	18,088	17,069	204,830
令和03年度	17,947	16,830	16,910	16,952	18,117	17,382	16,768	17,533	18,726	18,354	16,873	17,750	17,512	210,142



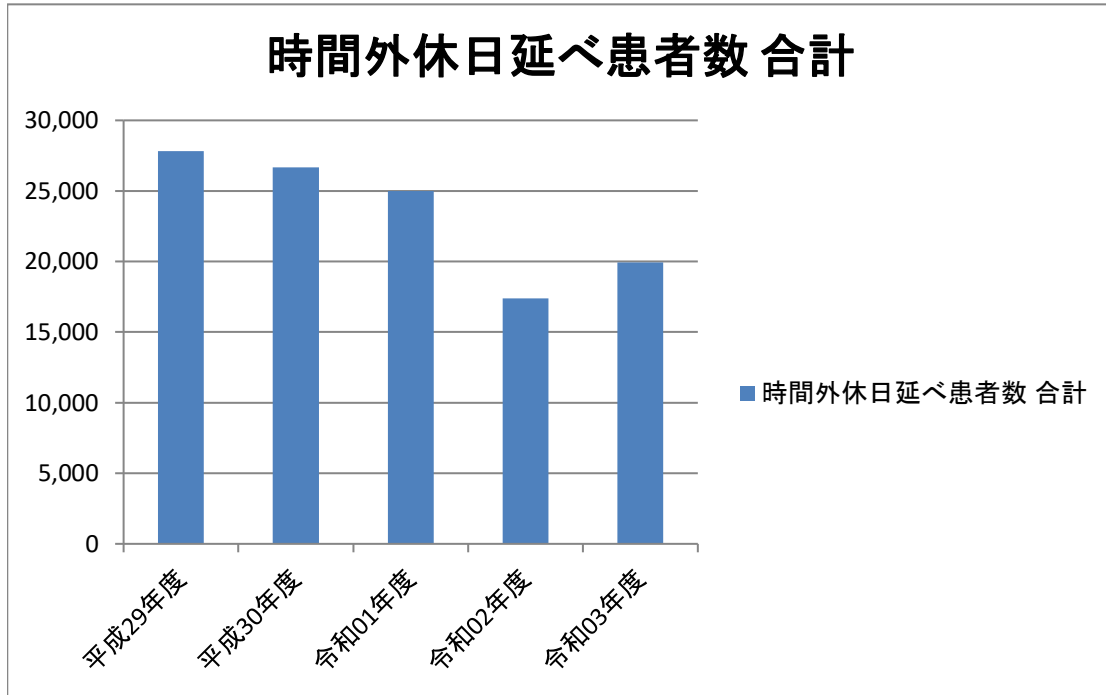
入院1日当り患者数

	4月	5月	6月	7月	8月	9月	10月	11月	12月	1月	2月	3月	平均
平成29年度	646	638	619	599	596	614	607	636	630	622	657	660	627
平成30年度	625	596	600	643	666	652	655	638	628	639	658	632	636
令和01年度	660	658	627	629	614	629	622	640	636	633	633	591	631
令和02年度	529	497	540	575	592	578	582	574	564	567	545	583	561
令和03年度	598	543	564	547	584	579	541	584	604	592	603	573	576



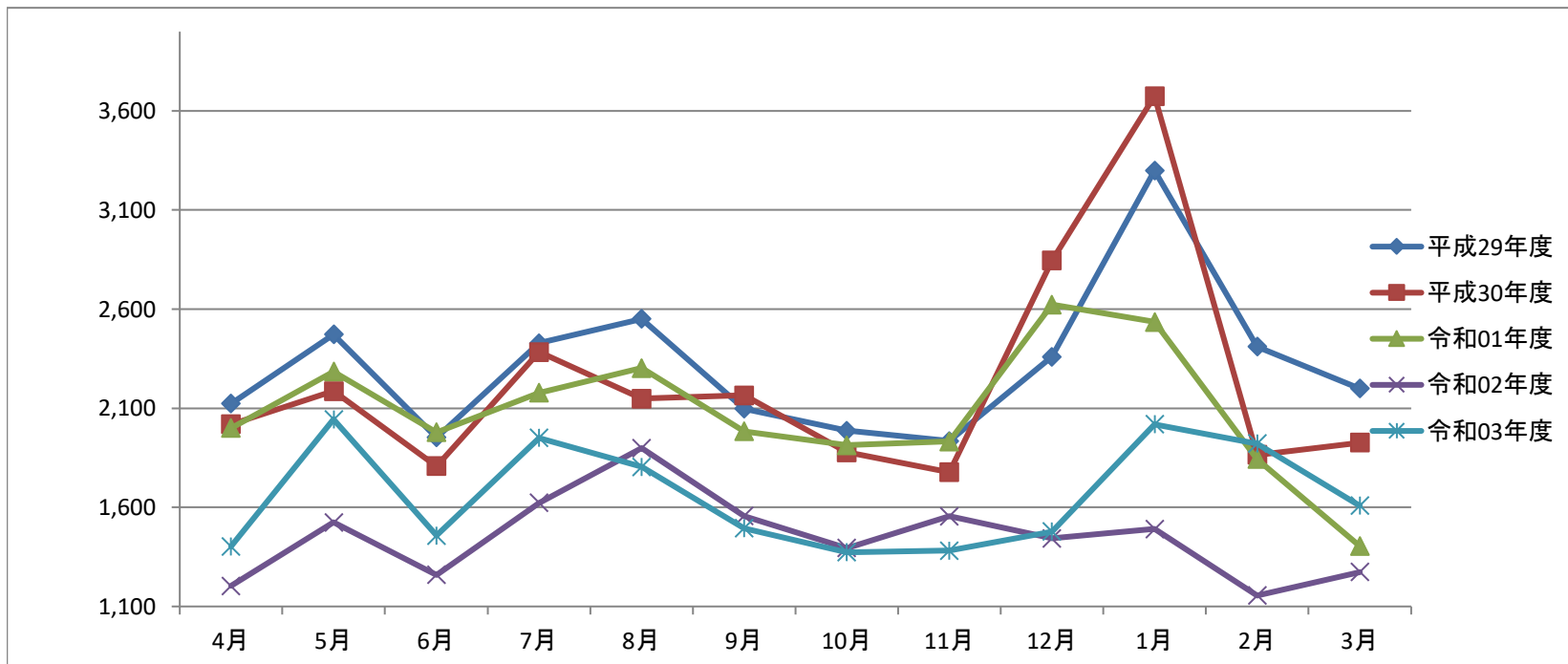
時間外休日延べ患者数

	合計
平成29年度	27,817
平成30年度	26,676
令和01年度	24,979
令和02年度	17,379
令和03年度	19,933



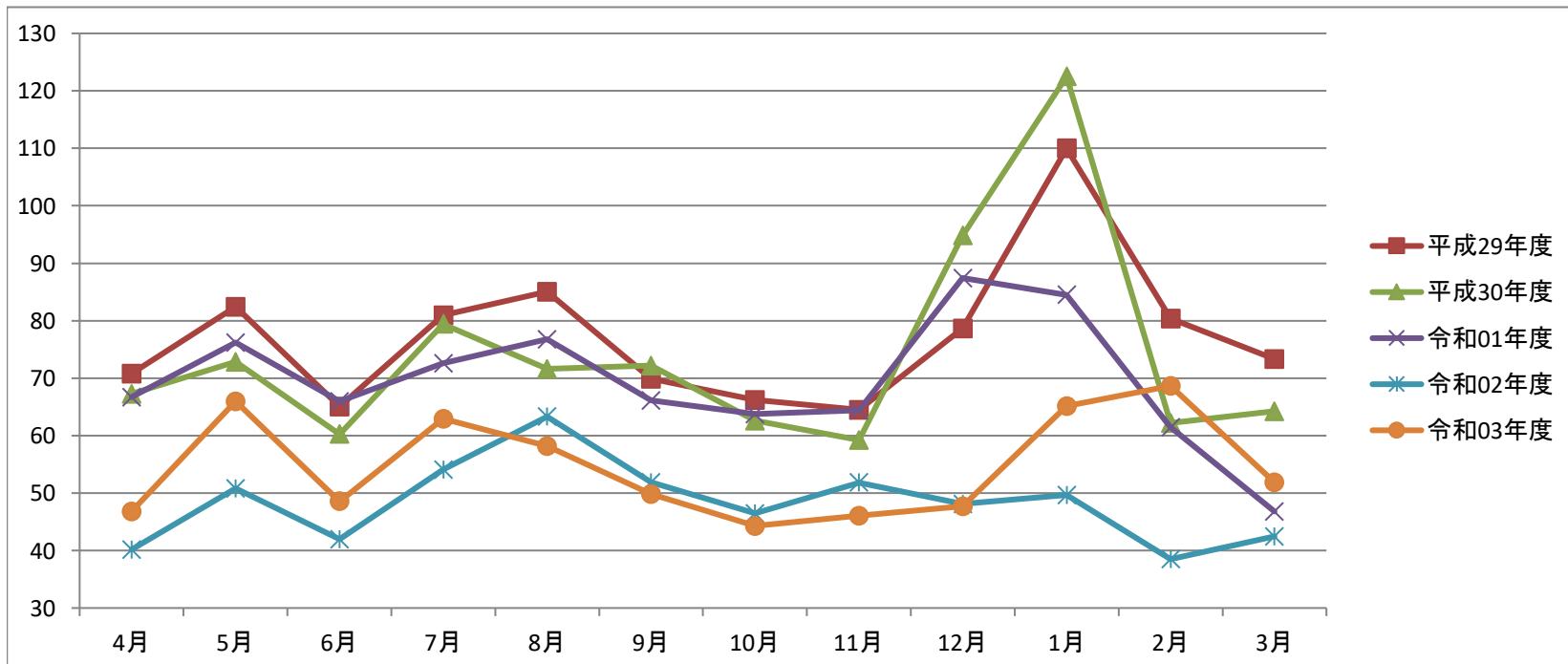
時間外休日延べ患者数

	4月	5月	6月	7月	8月	9月	10月	11月	12月	1月	2月	3月	平均	合計
平成29年度	2,124	2,473	1,952	2,428	2,551	2,097	1,987	1,935	2,360	3,299	2,411	2,200	2,019	27,817
平成30年度	2,019	2,186	1,808	2,383	2,148	2,165	1,878	1,777	2,845	3,675	1,865	1,927	2,318	26,676
令和01年度	2,000	2,285	1,979	2,178	2,303	1,983	1,913	1,933	2,623	2,535	1,843	1,404	2,223	24,979
令和02年度	1,204	1,524	1,259	1,623	1,899	1,556	1,395	1,555	1,444	1,491	1,155	1,274	1,448	17,379
令和03年度	1,403	2,044	1,457	1,950	1,804	1,494	1,373	1,381	1,478	2,019	1,922	1,608	1,661	19,933



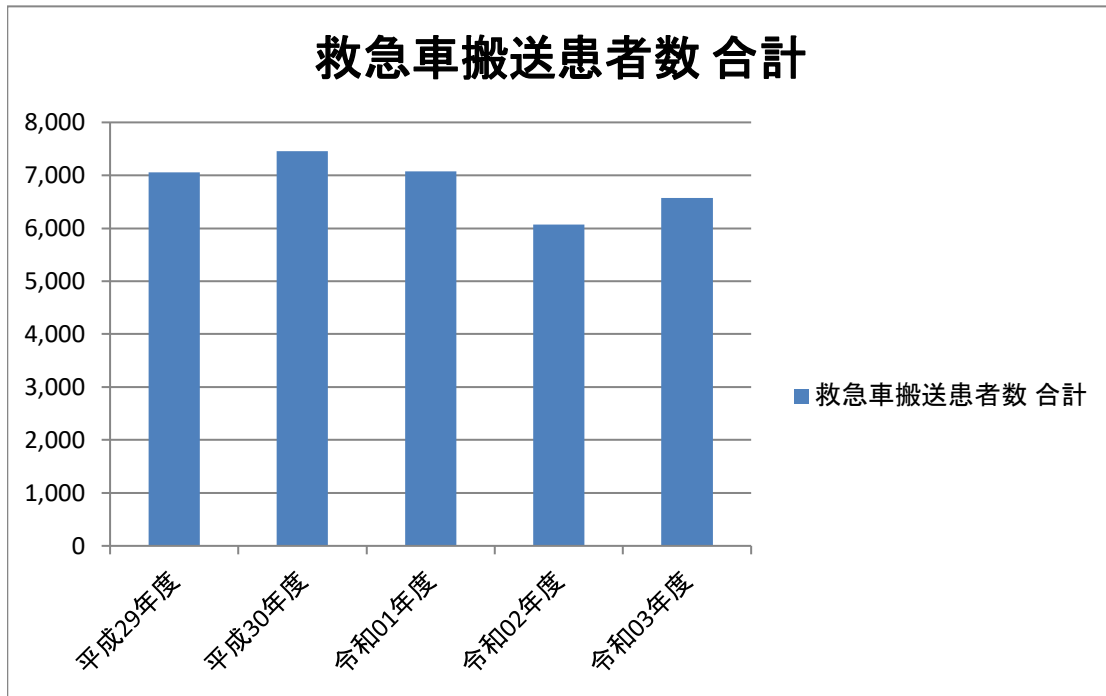
時間外休日1日当り患者数

	4月	5月	6月	7月	8月	9月	10月	11月	12月	1月	2月	3月	平均
平成29年度	71	82	65	81	85	70	66	65	79	110	80	73	77
平成30年度	67	73	60	79	72	72	63	59	95	123	62	64	74
令和01年度	67	76	66	73	77	66	64	64	87	85	61	47	69
令和02年度	40	51	42	54	63	52	47	52	48	50	39	42	48
令和03年度	47	66	49	63	58	50	44	46	48	65	69	52	55



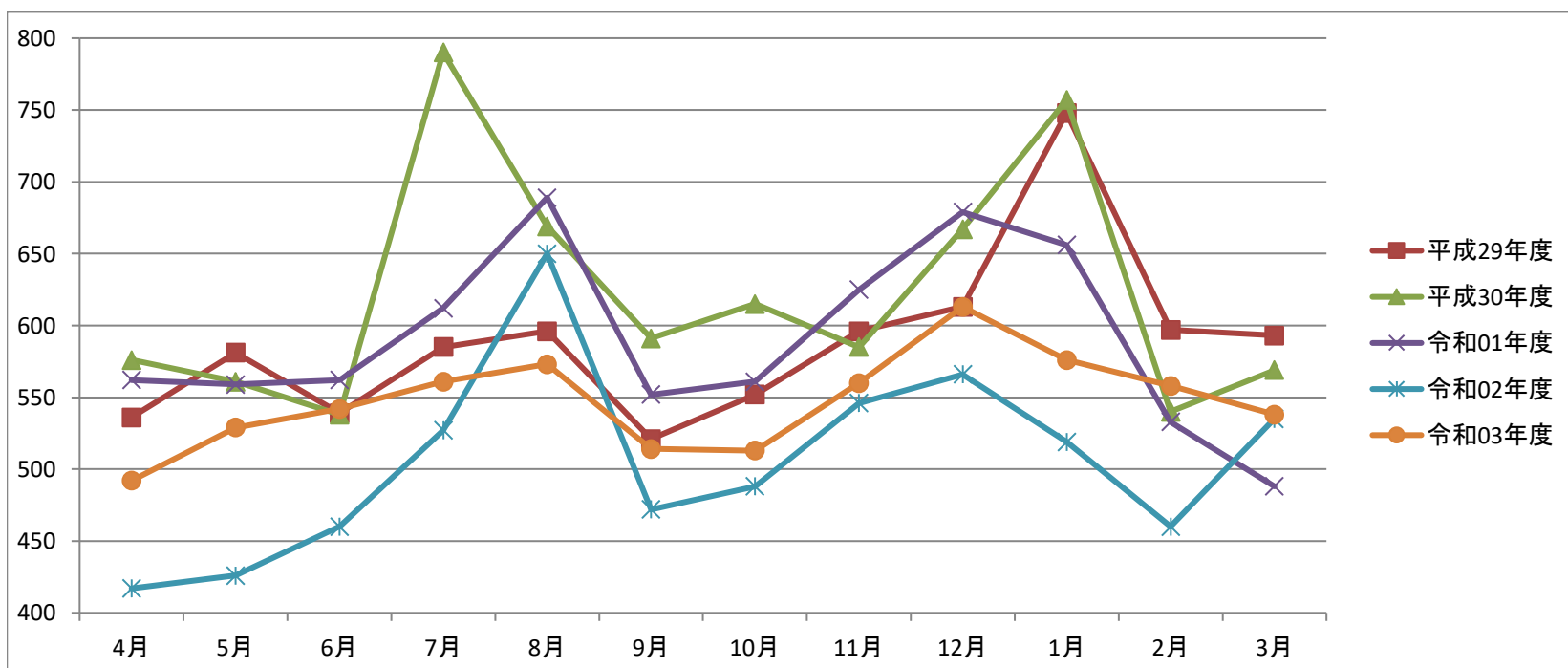
救急車搬送患者数

	合計
平成29年度	7,057
平成30年度	7,458
令和01年度	7,078
令和02年度	6,066
令和03年度	6,569



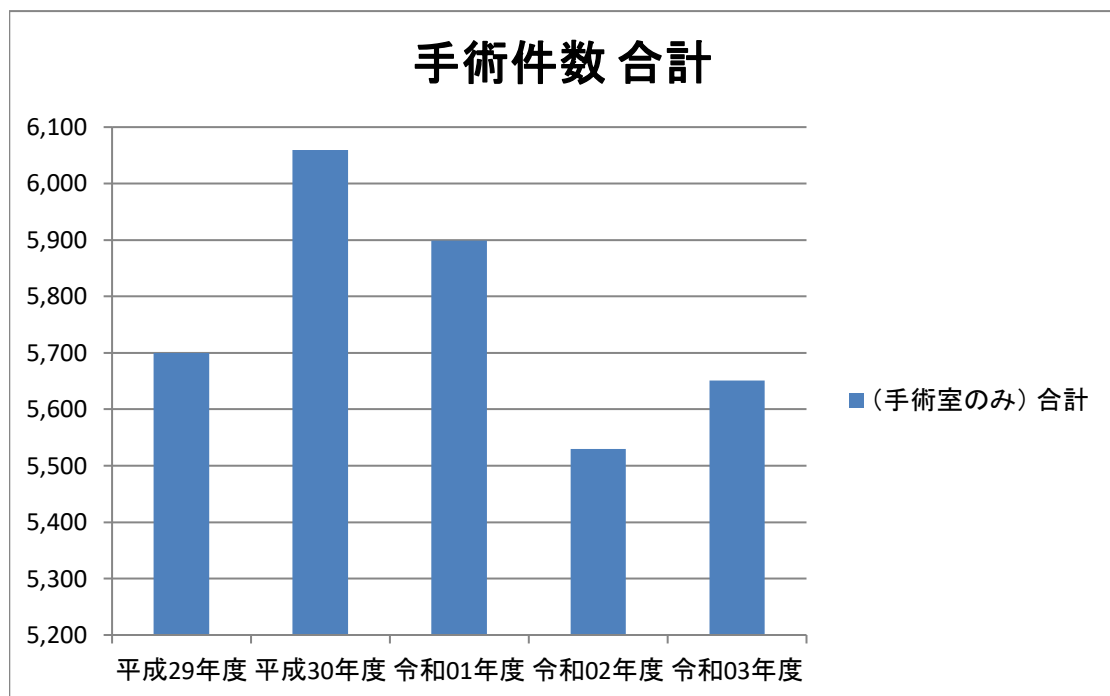
救急車搬送患者数

	4月	5月	6月	7月	8月	9月	10月	11月	12月	1月	2月	3月	平均	合計
平成29年度	536	581	539	585	596	521	552	596	613	748	597	593	582	6,981
平成30年度	576	561	538	790	669	591	615	585	667	757	540	569	588	7,057
令和01年度	562	559	562	612	689	552	561	625	679	656	533	488	622	7,458
令和02年度	417	426	460	527	650	472	488	546	566	519	460	535	506	6,066
令和03年度	492	529	542	561	573	514	513	560	613	576	558	538	6,569	6,569



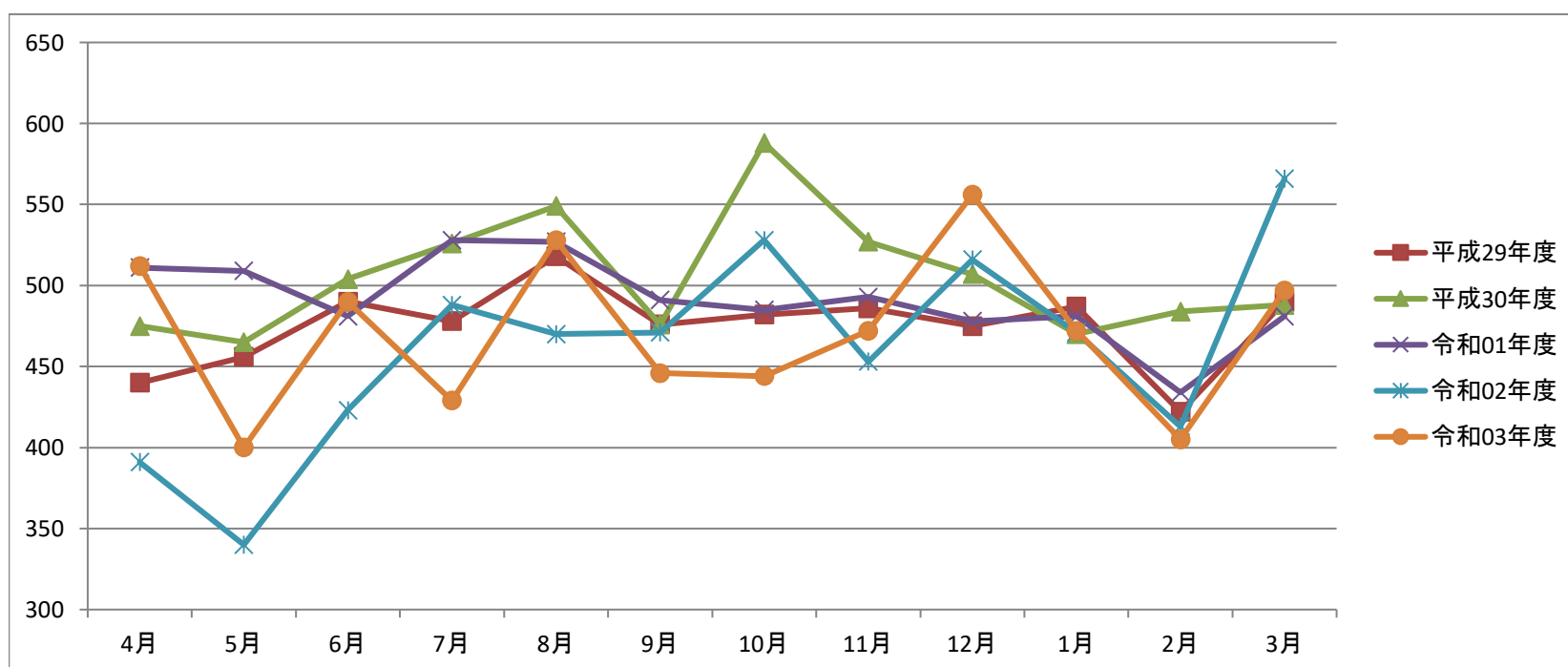
手術件数 (手術室のみ)

	合計
平成29年度	5,700
平成30年度	6,059
令和01年度	5,899
令和02年度	5,530
令和03年度	5,651



手術件数

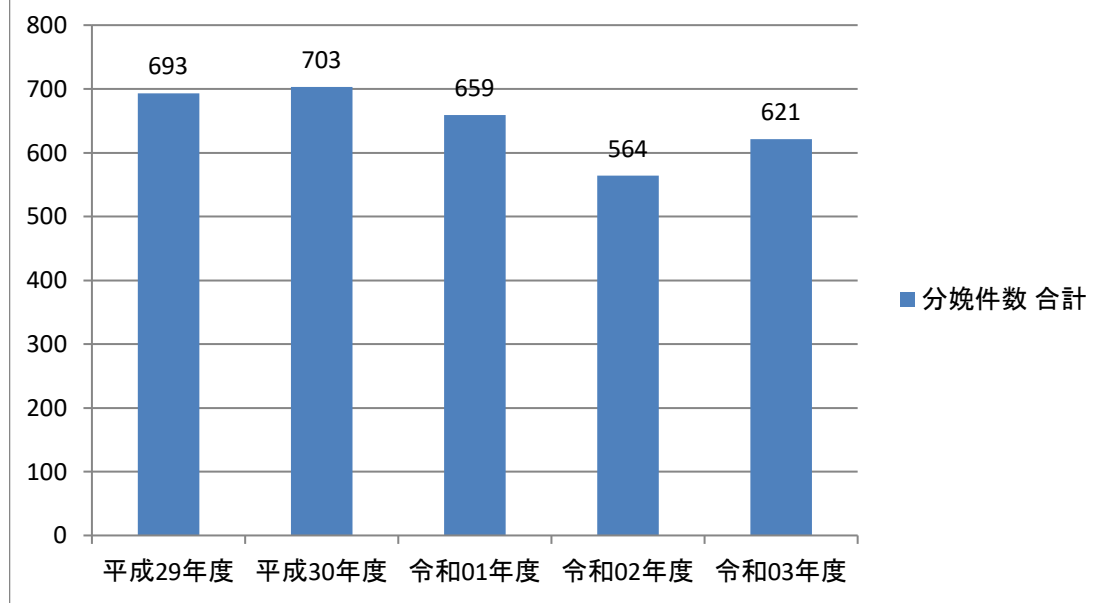
	4月	5月	6月	7月	8月	9月	10月	11月	12月	1月	2月	3月	平均	合計
平成29年度	440	456	490	478	518	476	482	486	475	487	422	490	475	5,700
平成30年度	475	465	504	526	549	476	588	527	507	470	484	488	505	6,059
令和01年度	511	509	481	528	527	491	485	493	478	481	434	481	492	5,899
令和02年度	391	340	423	488	470	471	528	453	516	471	413	566	461	5,530
令和03年度	512	400	490	429	528	446	444	472	556	472	405	497	471	5,651



分娩件数

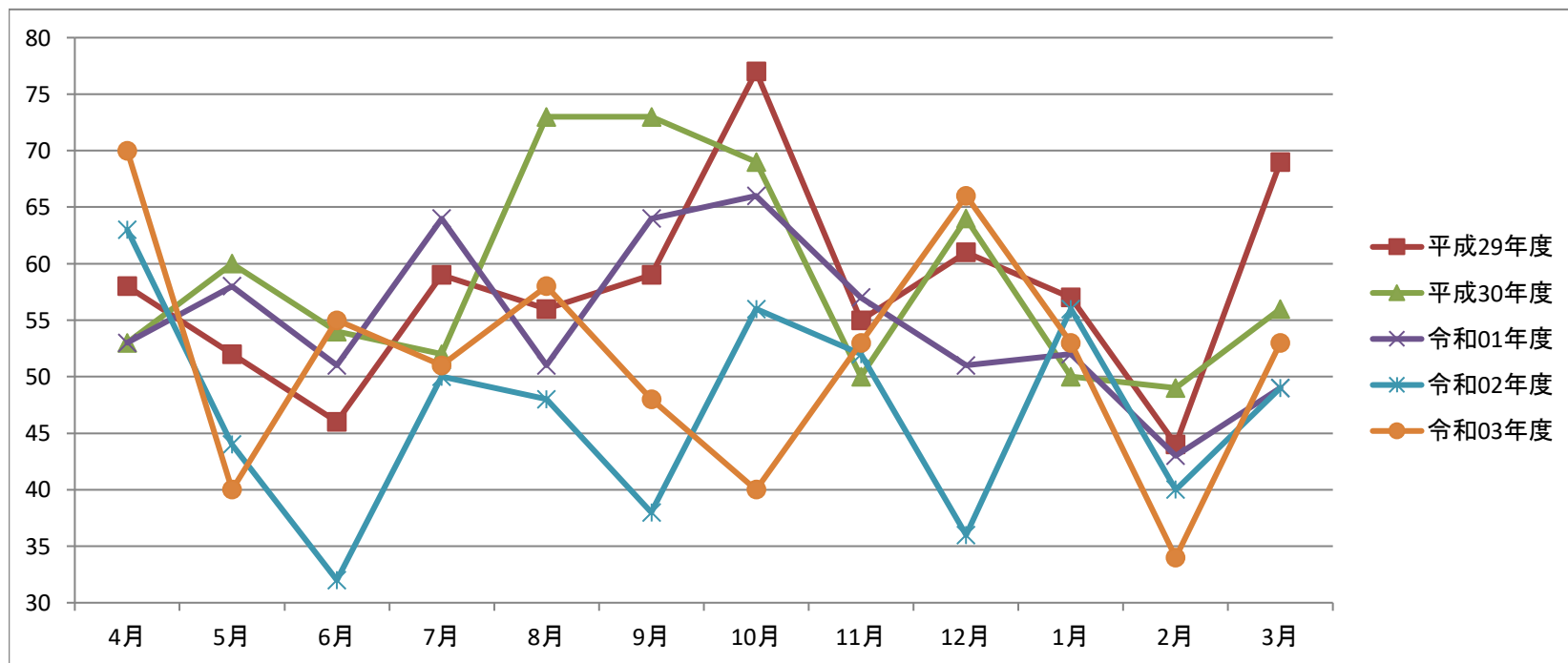
	合計
平成29年度	693
平成30年度	703
令和01年度	659
令和02年度	564
令和03年度	621

分娩件数 合計



分娩件数

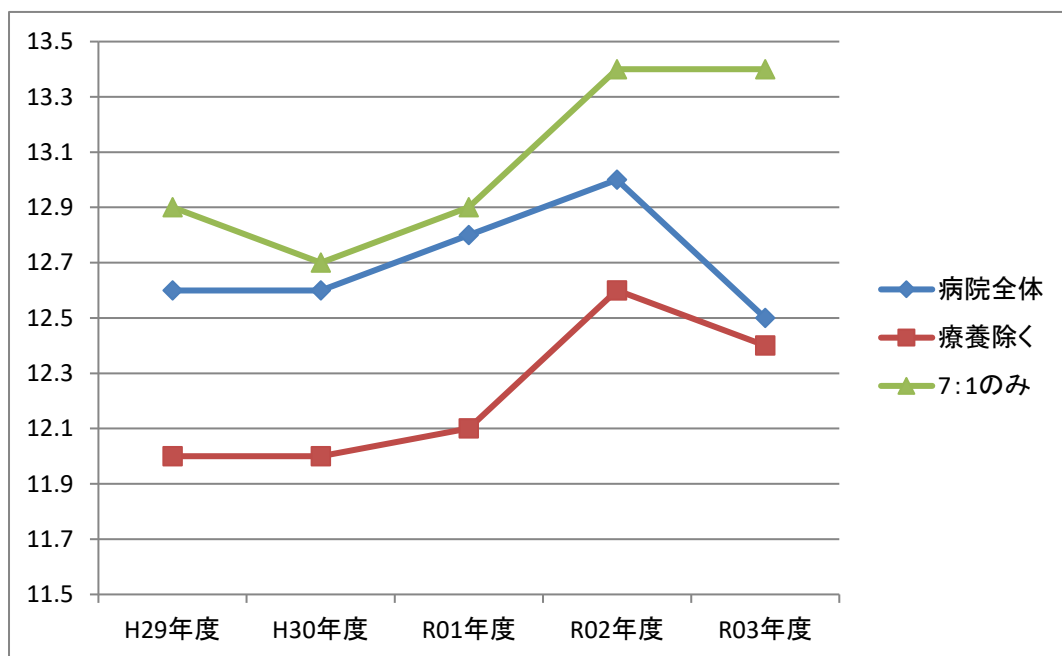
	4月	5月	6月	7月	8月	9月	10月	11月	12月	1月	2月	3月	平均	合計
平成29年度	58	52	46	59	56	59	77	55	61	57	44	69	58	693
平成30年度	53	60	54	52	73	73	69	50	64	50	49	56	59	703
令和01年度	53	58	51	64	51	64	66	57	51	52	43	49	55	659
令和02年度	63	44	32	50	48	38	56	52	36	56	40	49	47	564
令和03年度	70	40	55	51	58	48	40	53	66	53	34	53	52	621



平均在院日数の推移

	病院全体	療養除く	7:1のみ
H29年度	12.6	12.0	12.9
H30年度	12.6	12.0	12.7
R01年度	12.8	12.1	12.9
R02年度	13.0	12.6	13.4
R03年度	12.5	12.4	13.4

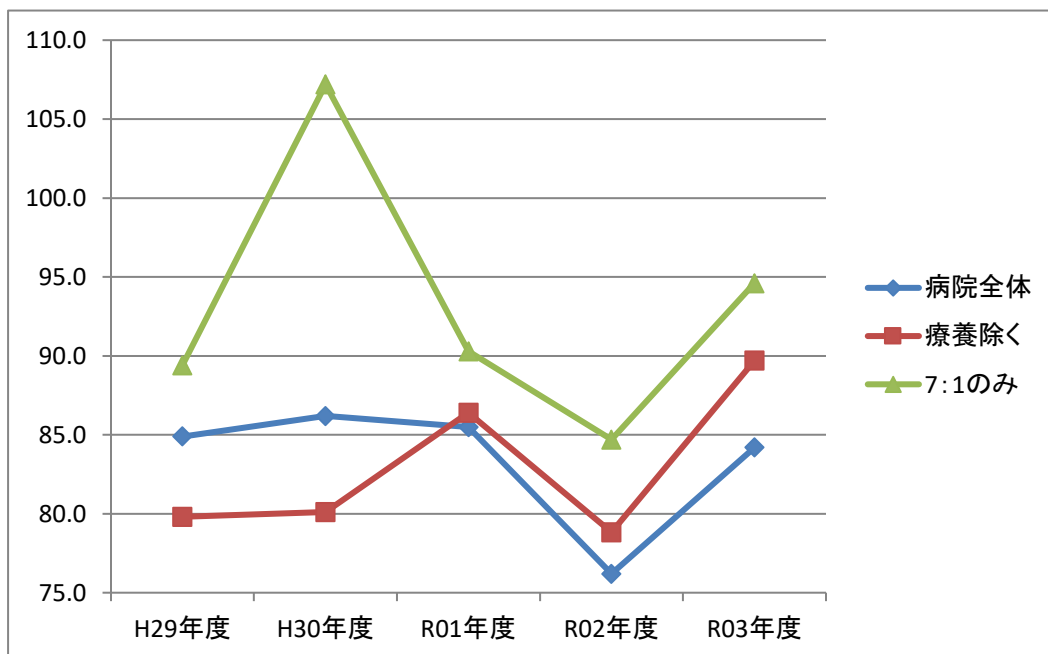
- ・H22.7～回復期リハビリ病棟を一般病棟(7:1)
- ・H24.9～H25.1 681床
- ・H25.1～ 684床



## 病床利用率の推移

	病院全体	療養除く	7:1のみ
H29年度	84.9	79.8	89.4
H30年度	86.2	80.1	107.2
R01年度	85.5	86.4	90.3
R02年度	76.2	78.8	84.7
R03年度	84.2	89.7	94.6

- ・H22.7～回復期リハビリ病棟を一般病棟(7:1)
- ・H24.9～H25.1 681床
- ・H25.1～ 684床



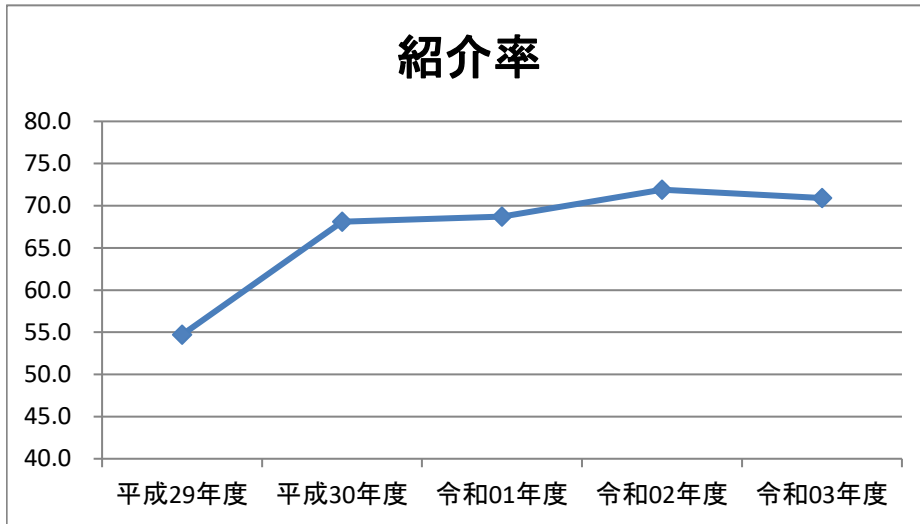


地域医療支援病院紹介率

※地域医療支援病院紹介率＝

$$\frac{\text{初診紹介患者数} + \text{緊急入院患者数}}{\text{初診患者数} - \text{休日夜間の初診患者数} + \text{休日夜間の初診緊急入院患者数}}$$

	平成29年度	平成30年度	令和01年度	令和02年度	令和03年度
紹介率	54.7	68.1	68.7	71.9	70.9



地域医療支援病院逆紹介率

※地域医療支援病院逆紹介率＝

$$\frac{\text{逆紹介患者数}}{\text{初診患者数} - \text{休日夜間の初診患者数} + \text{休日夜間の初診緊急入院患者数}}$$

	平成29年度	平成30年度	令和01年度	令和02年度	令和03年度
逆紹介率	51.7	66.8	70.9	73.1	77.6

