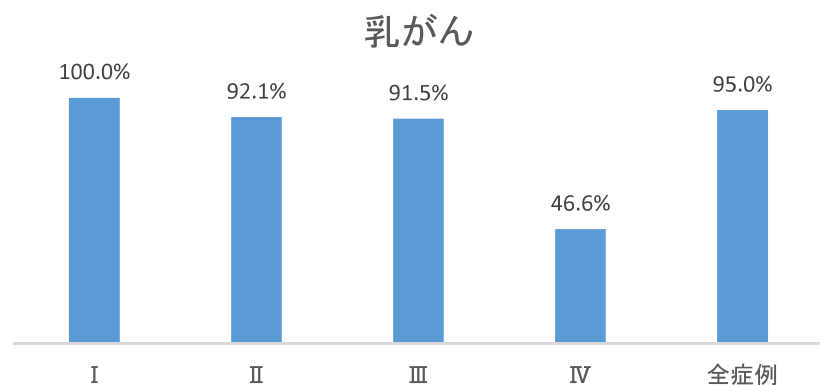
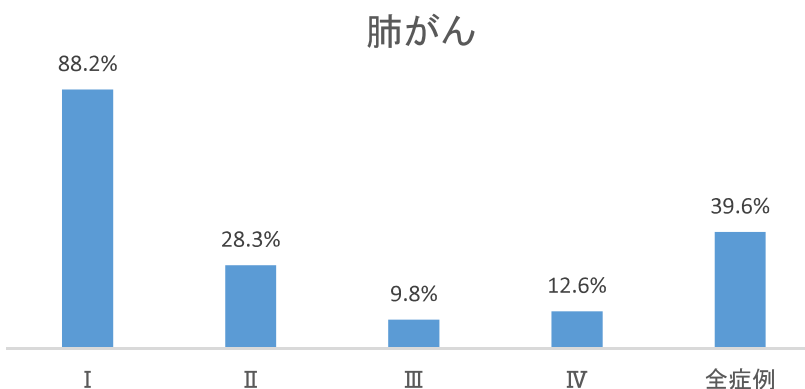
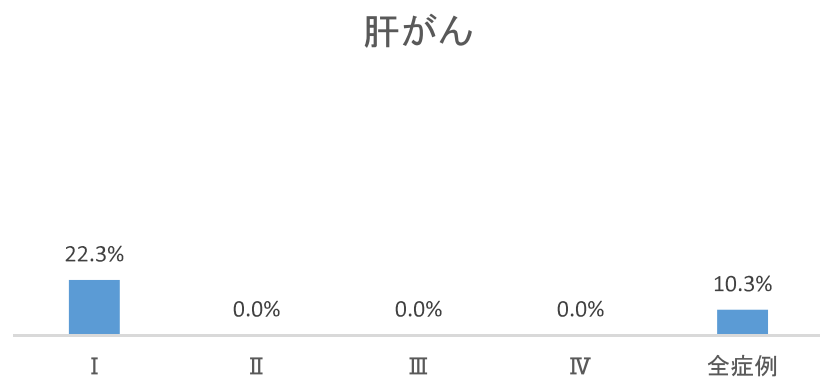
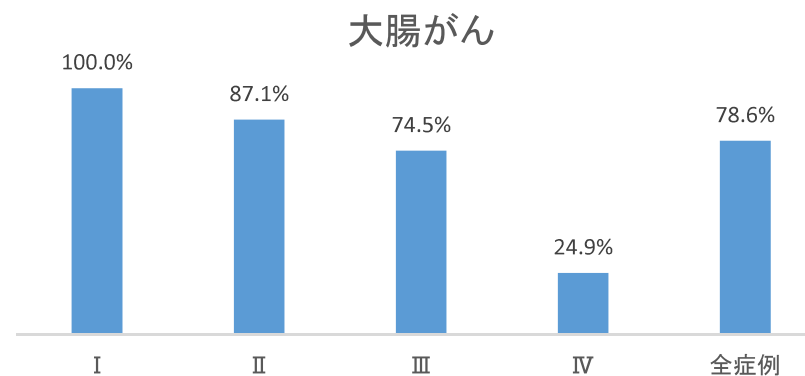
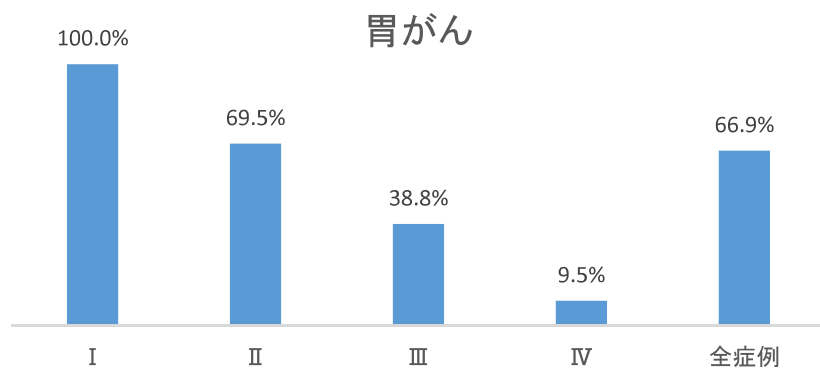
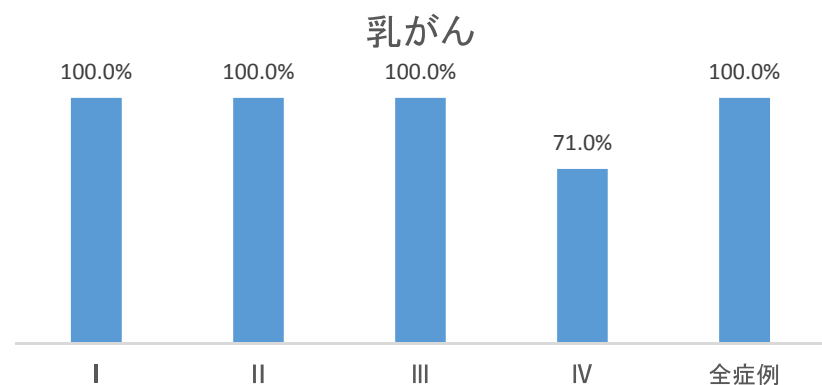
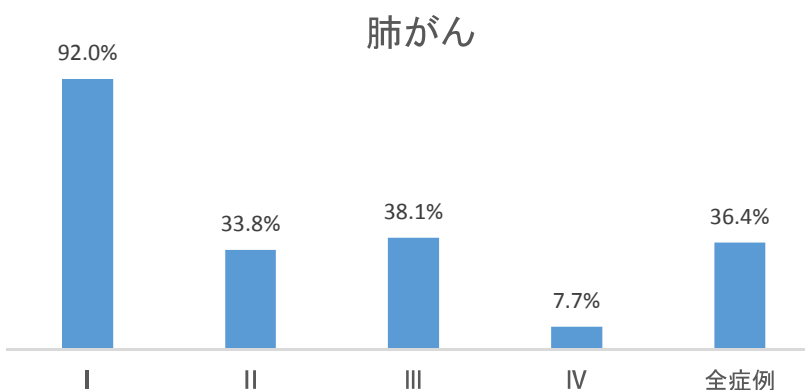
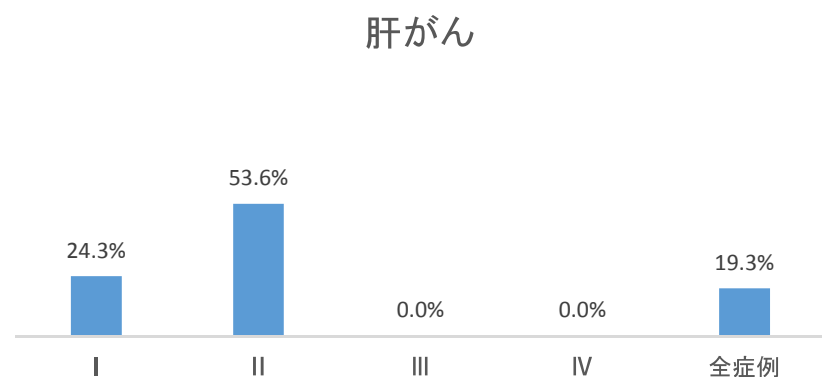
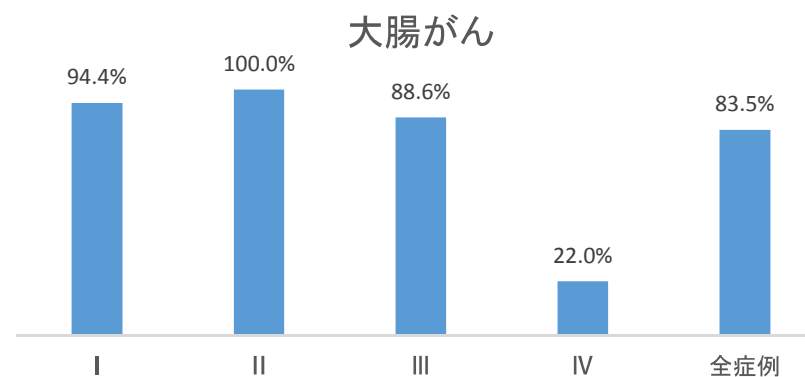
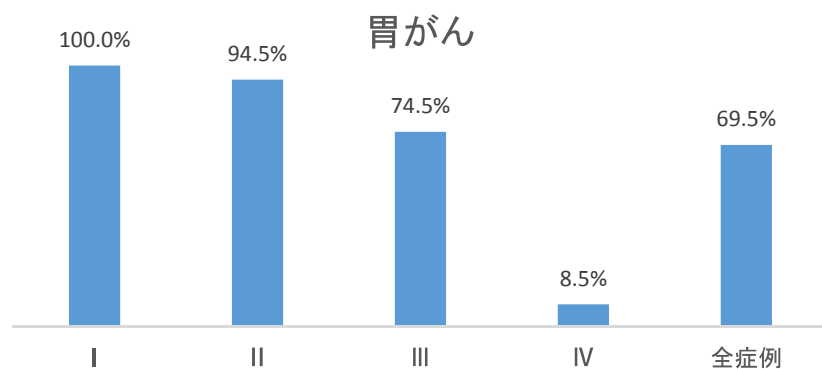


## 5年生存率（2017年1月1日～2017年12月31日診断）



1. 対象症例…2017年1月1日～2017年12月31日に当院でがんと診断もしくは他施設でがんと診断後、当院にて初回治療方針の決定・施行がなされた症例
2. 対象部位…胃・大腸・肝・肺・乳房  
(悪性リンパ腫、GIST、カルチノイドは対象外)
3. 予後調査方法…当院来院歴情報
4. 生存率…相対生存率
5. 留意点…生存率は性、年齢構成等多くの要因が影響を及ぼすため、単純に各施設間で比較できるものではないことをご承知おきください。

## 5年生存率（2016年1月1日～2016年12月31日診断）



1. 対象症例…2016年1月1日～2016年12月31日に当院でがんと診断もしくは他施設でがんと診断後、当院にて初回治療方針の決定・施行がなされた症例
2. 対象部位…胃・大腸・肝・肺・乳房  
(悪性リンパ腫、GIST、カルチノイドは対象外)
3. 予後調査方法…当院来院歴情報
4. 生存率…相対生存率
5. 留意点…生存率は性、年齢構成等多くの要因が影響を及ぼすため、単純に各施設間で比較できるものではないことをご承知おきください。