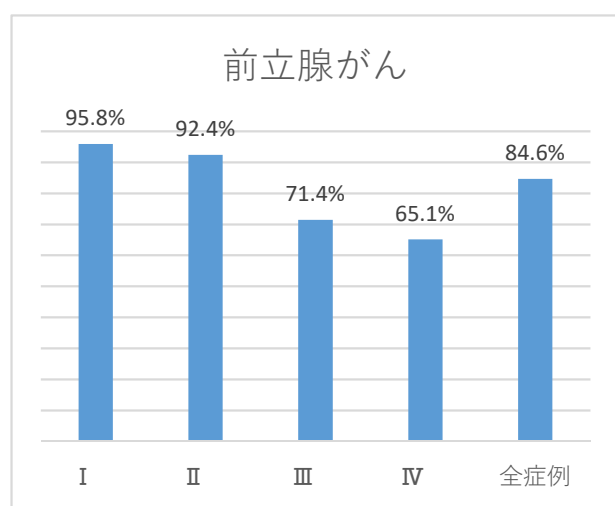
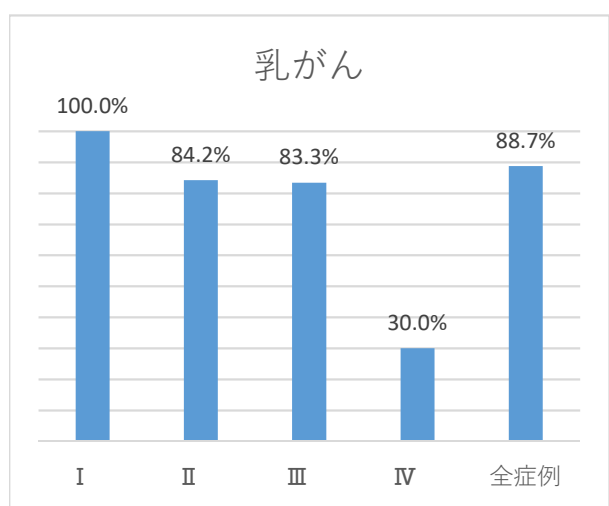
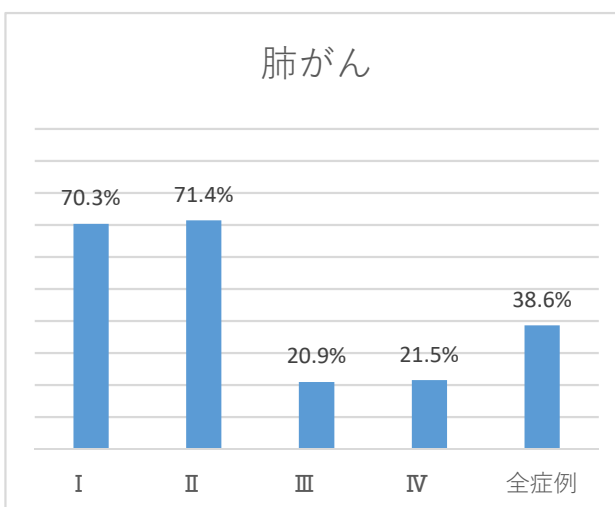
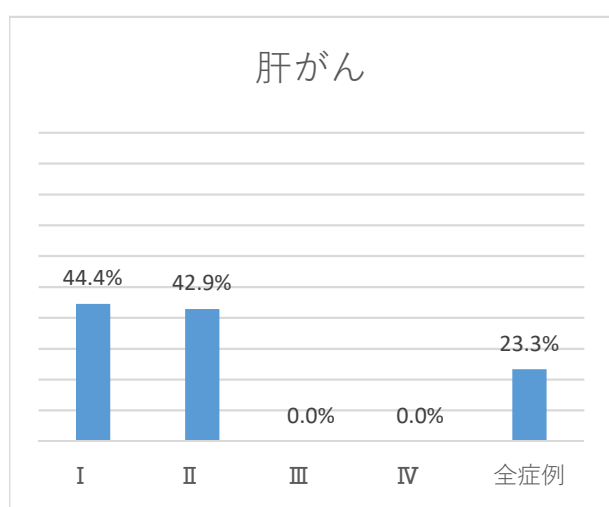
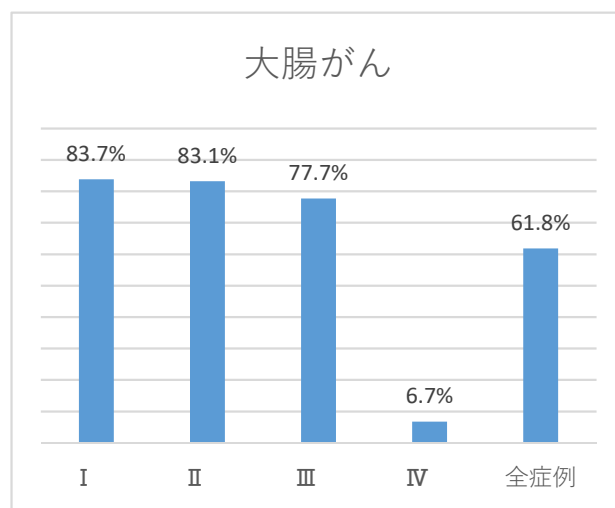
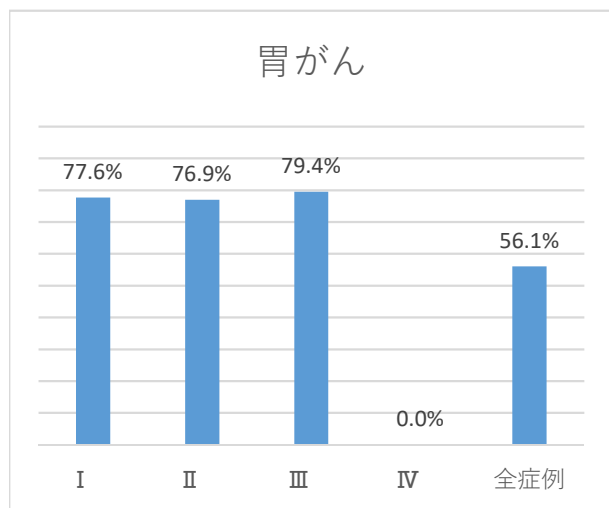


5年生存率（2018年1月1日～2018年12月31日診断）



- 1.対象症例・・・2018年1月1日～2018年12月31日に当院でがんと診断もしくは他施設でがんと診断後、当院にて初回治療方針の決定・施行がなされた症例
- 2.対象部位・・・胃・大腸・肝・肺・乳房・前立腺（悪性リンパ腫、GIST、カルチノイドは対象外）
- 3.調査方法・・・当院来院歴情報（一部他院からの死亡情報もあり）
- 4.生存率・・・実測生存率(死因に関係なく、全ての死亡を計算に含めた生存率)
- 5.留意点・・・全症例にステージ0や不明を含む。単純に各施設間で比較できるものではないことをご承知おきください。