

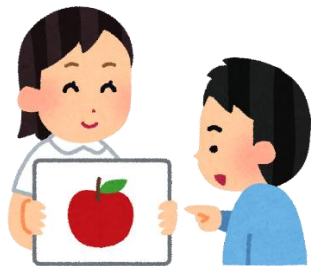
お子様への言語訓練を希望される 保護者の皆様へ

2026年1月13日

現在、外来での小児言語訓練を希望される方が、大変多くいらっしゃいます。このため、当院のリハビリ室言語訓練枠は、満員の状態が長期間続いており、すぐに訓練を開始することができません。

訓練開始までの待機期間は、**2年間程度**となっております。

当院にて言語訓練を希望される際は、上記の状況をご理解の上、ご検討くださいますよう、お願い申し上げます。



江南厚生病院 リハビリテーション室 言語聴覚療法士